

# Informe epidemiológico

nº 10

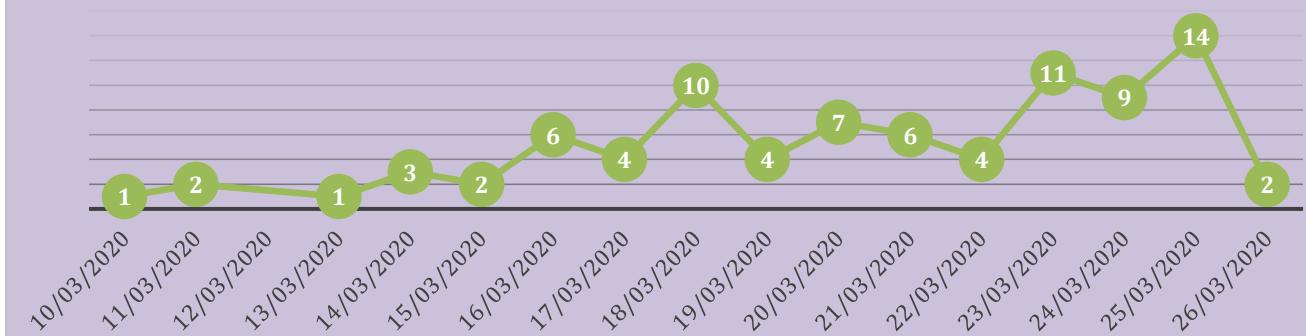


**CORONAVÍRUS**  
COVID-19

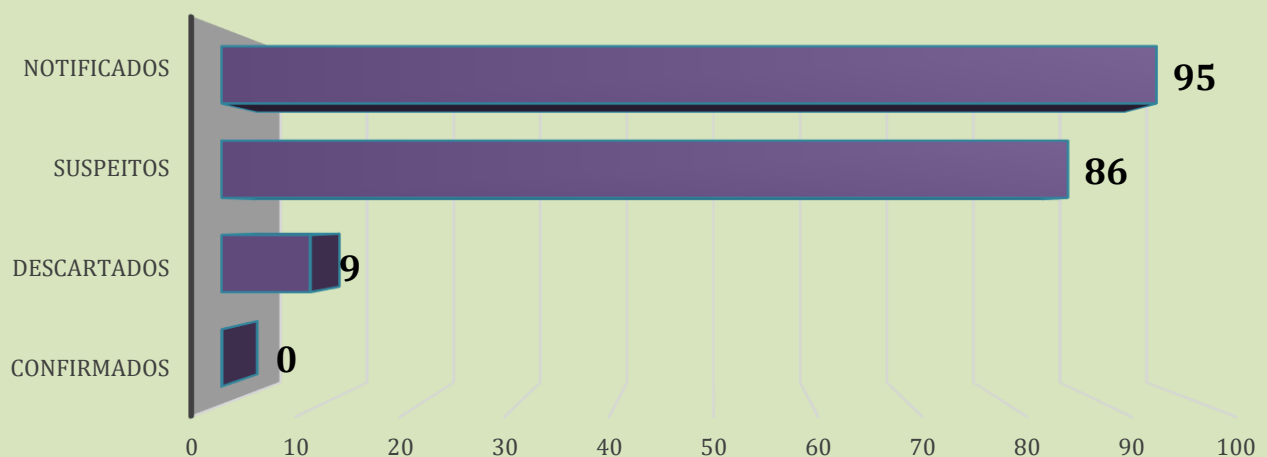
Período: 3 de fevereiro a 26 de março de 2020.

## CASOS EM INVESTIGAÇÃO DO NOVO CORONAVÍRUS (COVID-19) NO MUNICÍPIO DE BAURU/SP

### CASOS SUSPEITOS EM INVESTIGAÇÃO



### DISTRIBUIÇÃO DOS CASOS NOTIFICADOS



**04 ÓBITOS POR SRAG EM INVESTIGAÇÃO**

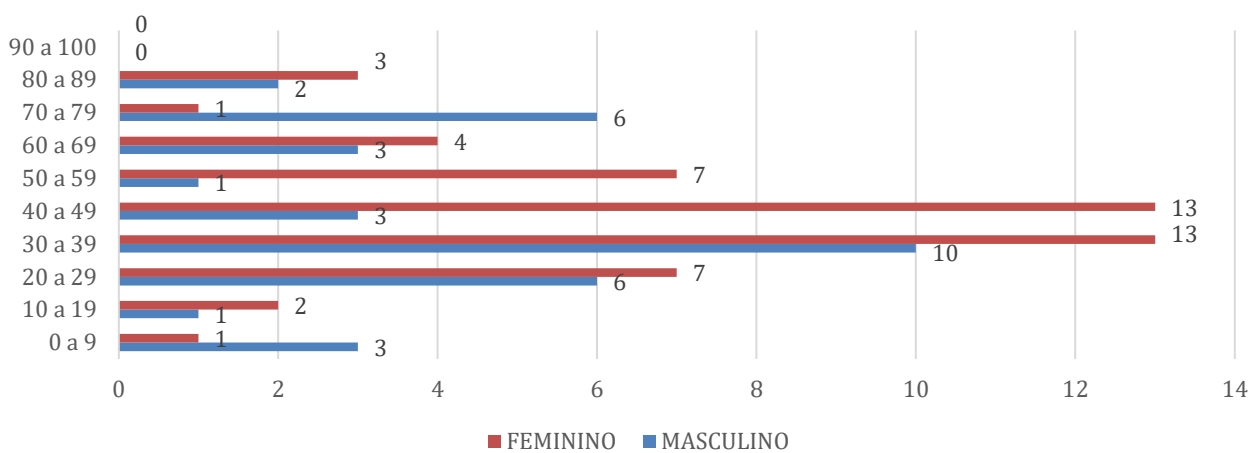
# Informe epidemiológico

nº 10

**CORONAVÍRUS**  
COVID-19

Período: 3 de fevereiro a 26 de março de 2020.

## CASOS SUSPEITOS NOTIFICADOS POR SEXO E IDADE



## DEFINIÇÕES DE CASOS

- **Situação 1: VIAJANTE:** qualquer pessoa que nos últimos **14 dias**, retornou de viagem internacional de qualquer país, **E** apresente Sinais e Sintomas respiratórios (**TOSSE, CORIZA E FALTA DE AR**);
- **Situação 2: CONTATO PRÓXIMO:** pessoa que nos últimos **14 dias** teve contato próximo de caso suspeito ou confirmado para COVID-19, **E** apresente Sinais e Sintomas respiratórios (**TOSSE, CORIZA E FALTA DE AR**);
- **Situação 3: CONTATO DOMICILIAR:** pessoa que nos últimos **14 dias** resida ou trabalhe no domicílio de caso suspeito ou confirmado para COVID-19, **E** apresente Sinais e Sintomas respiratórios (**TOSSE, CORIZA E FALTA DE AR**)

## IMPORTANTE

Em caso de dúvidas **LIGUE 192 - opção 2** e siga as orientações.

Situação Epidemiológica - 28 - Secretaria Estadual de Saúde - Governo do Estado de São Paulo:

[http://www.saude.sp.gov.br/resources/cve-centro-de-vigilancia-epidemiologica/areas-de-vigilancia/doencas-de-transmissao-respiratoria/coronavirus/coronavirus2303\\_28situacao\\_epidemiologica.pdf](http://www.saude.sp.gov.br/resources/cve-centro-de-vigilancia-epidemiologica/areas-de-vigilancia/doencas-de-transmissao-respiratoria/coronavirus/coronavirus2303_28situacao_epidemiologica.pdf)