

Informe epidemiológico

nº69

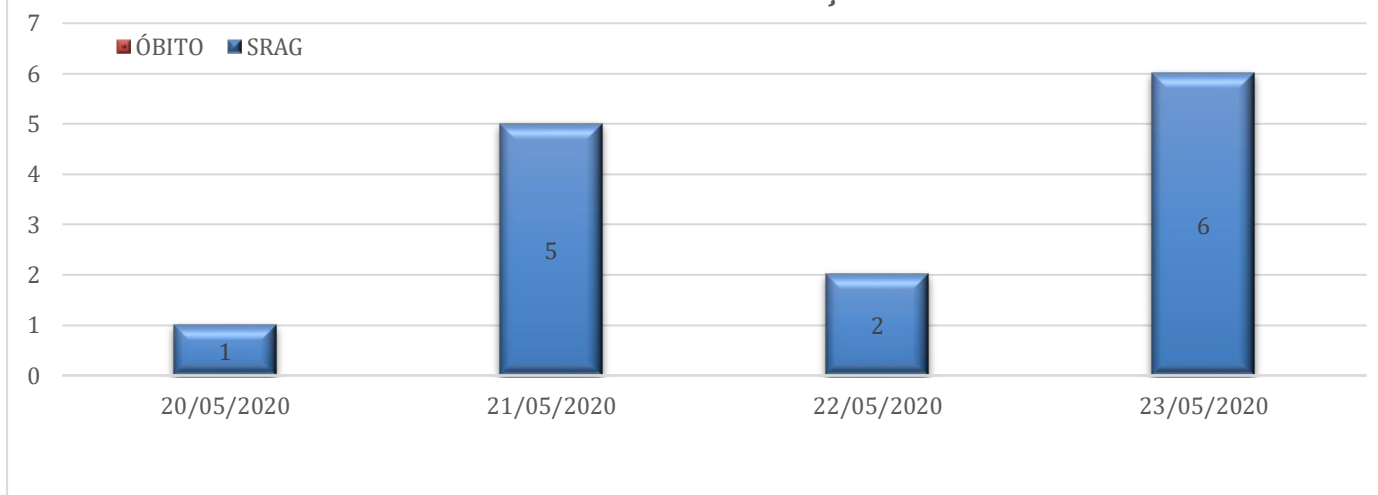


CORONAVÍRUS
COVID-19

Período: 3 de fevereiro a 24 de maio de 2020.

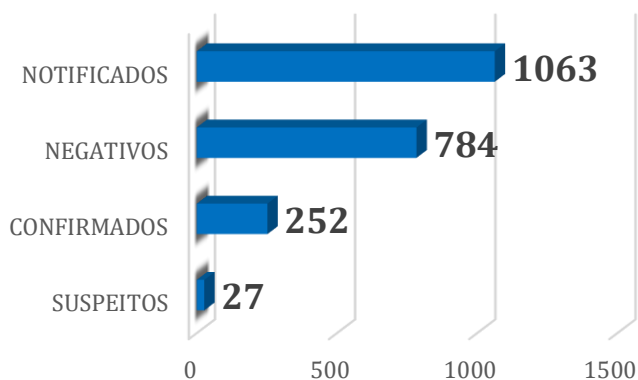
SITUAÇÃO NÚMEROS (COVID-19) NO MUNICÍPIO DE BAURU/SP

CASOS DE SINDROME RESPIRATÓRIA AGUDA GRAVE E ÓBITOS POR DATA DE NOTIFICAÇÃO

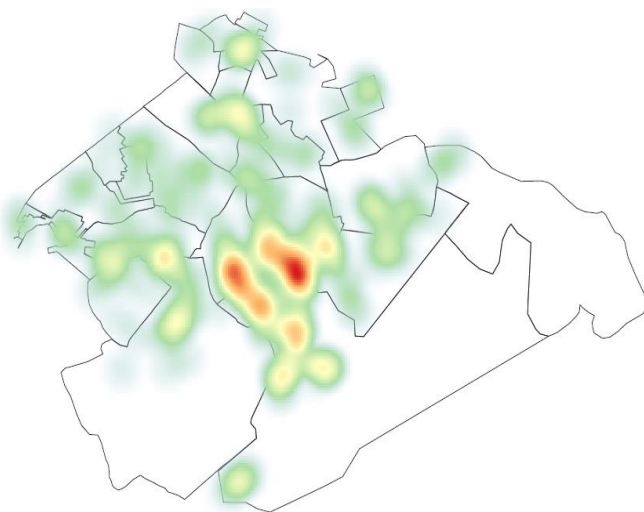


ESTE GRÁFICO APONTA O NÚMERO DE PACIENTES COM SINDROME RESPIRATÓRIA AGUDA GRAVE SUSPEITOS DE COVID-19 E INFLUENZA INTERNADOS AGUARDANDO RESULTADOS DOS EXAMES.

DISTRIBUIÇÃO DOS CASOS NOTIFICADOS



DISTRIBUIÇÃO DOS CASOS POSITIVOS



0 ÓBITO POR SRAG EM INVESTIGAÇÃO

252 CASOS POSITIVOS, SENDO 13 ÓBITOS

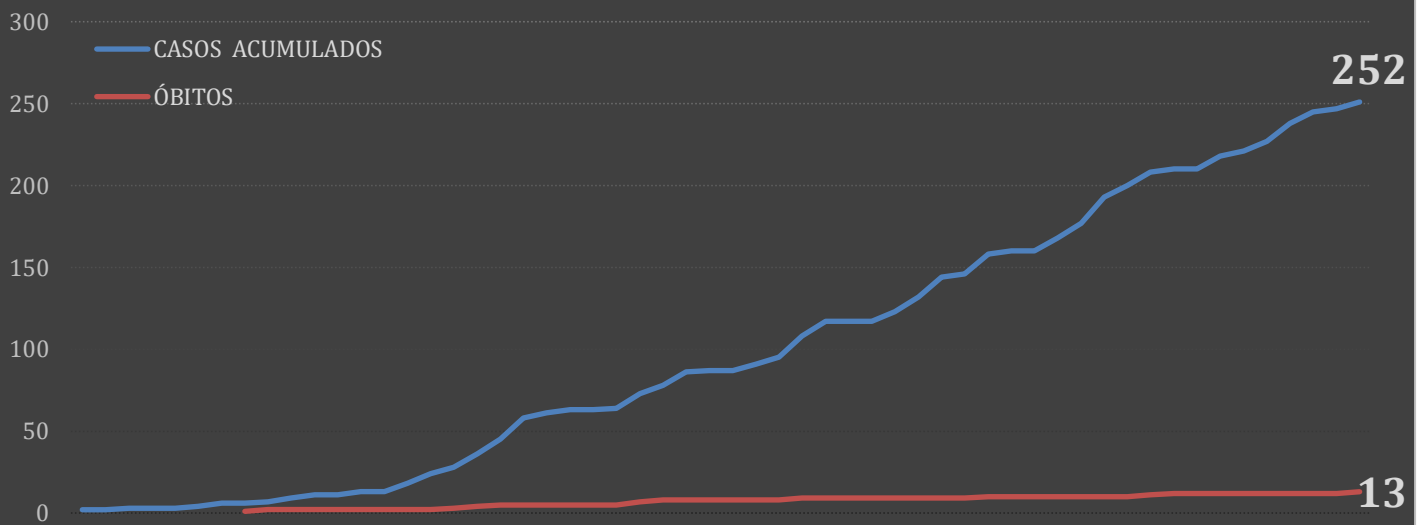
Informe epidemiológico

nº69

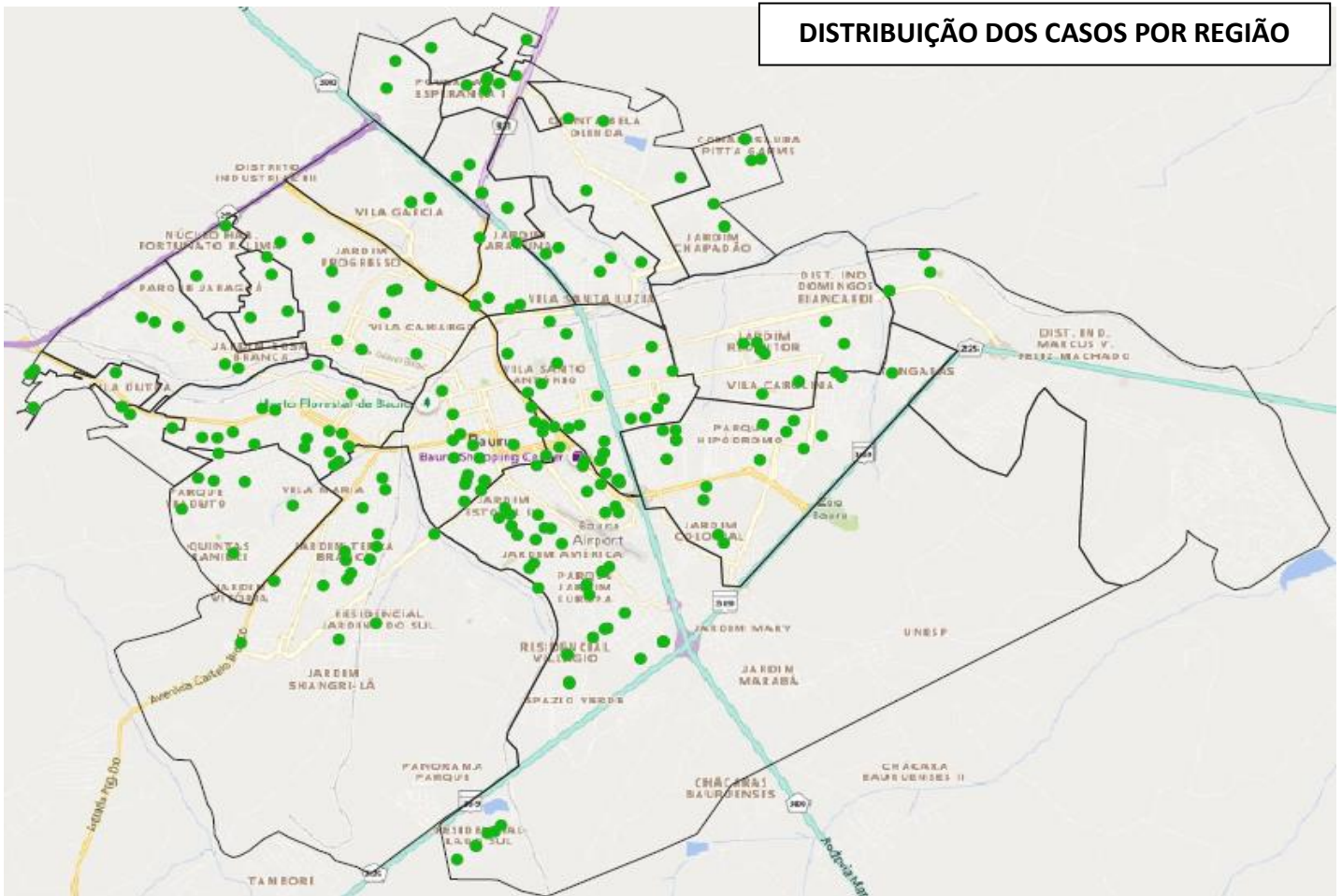
CORONAVÍRUS
COVID-19

Período: 3 de fevereiro a 24 de maio de 2020.

CASOS E ÓBITOS ACUMULADOS COVID-19



DISTRIBUIÇÃO DOS CASOS POR REGIÃO



Informe epidemiológico

nº69

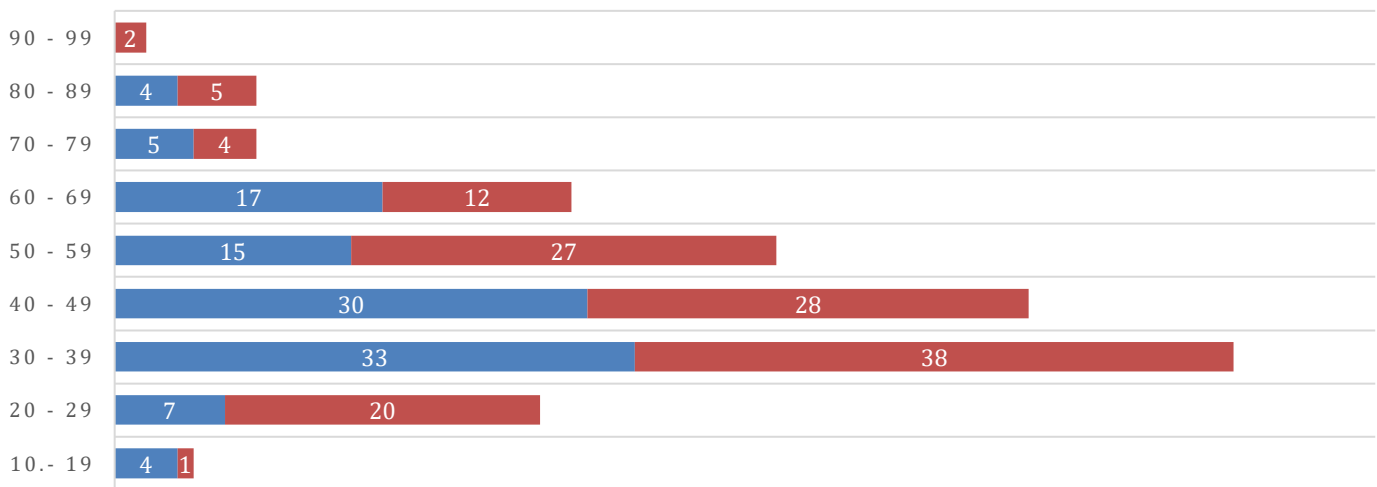


CORONAVÍRUS
COVID-19

Período: 3 de fevereiro a 24 de maio de 2020.

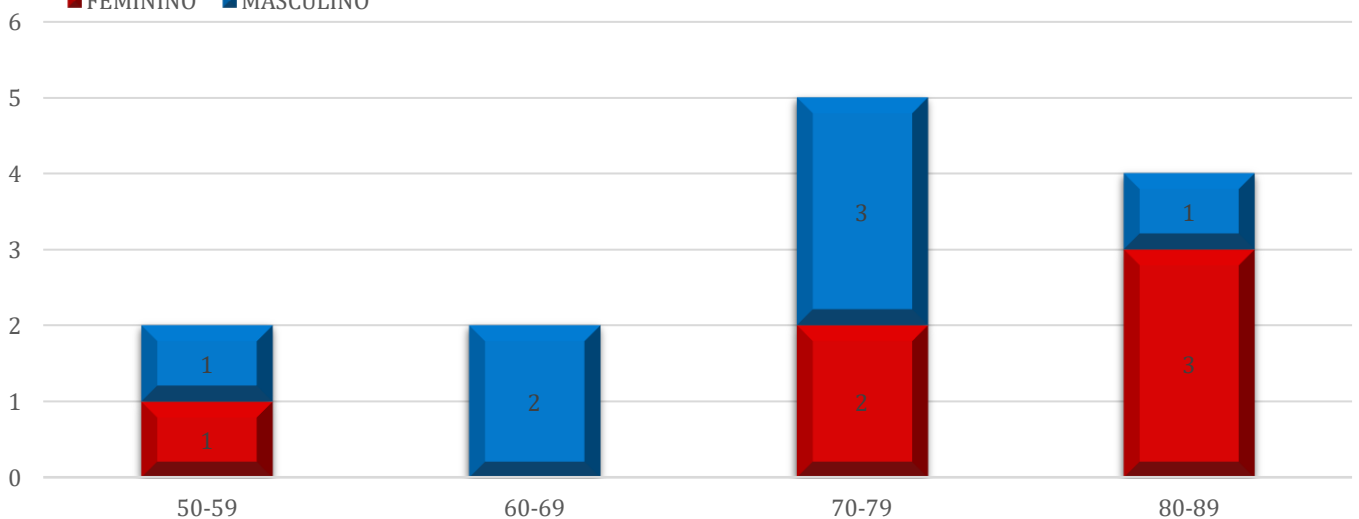
CASOS POSITIVOS POR SEXO E IDADE

■ MASCULINO ■ FEMININO



PERFIL DOS ÓBITOS CONFIRMADOS POR COVID-19

■ FEMININO ■ MASCULINO



IMPORTANTE FIQUE EM CASA

EM CASO DE DUVIDAS LIGUE 192 OPÇÃO 2 E SIGA AS ORIENTAÇÕES